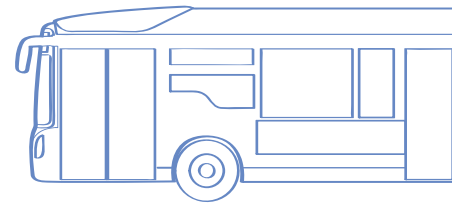


A GATTIÈRES BONACCUEILLI

Présentation des lignes du réseau LIGNES D'AZUR desservant la commune de Gattières



..... Ligne **47** Halte Routière de l'Ara - Vence <-> Z.A. La Manda - Carros
Par route des Saucés, route de St-Laurent et Chemin de Provence

Du lundi au samedi de 6h30 à 19h10 / 1 bus toutes les 60 minutes

..... Ligne **73** Médiathèque - Carros <-> Centre commercial CAP3000 - St-Laurent-du-Var
Par route de la Baronne

Du lundi au vendredi de 5h50 à 19h35 / 1 bus toutes les 45-50 minutes

Le samedi de 7h20 à 19h15 / 1 bus toutes les 80 minutes

Le dimanche et les jours fériés / 3 allers-retours avec la ligne **22** (itinéraire identique)

..... Ligne **74** Gattières Village <-> Médiathèque - Carros
Par route de la Manda

Le dimanche de 11h05 à 17h50 / 4 allers vers Carros et 4 retours vers Gattières



..... **Sur réservation** (jusqu'à 1h avant le voyage)

0800 006 007

Service & appel
gratuits

Desserte à la demande de Carros, le Broc, Gattières et St-Jeanet

Du lundi au vendredi de 7h à 18h30 / Le samedi et en vacances scolaires de 6h30 à 19h30

Du lundi au samedi de 6h à 20h30. Le dimanche de 7h à 20h

08 1006 1006

Service 0,06 €/min
+ prix appel

  
lignesdazur.com

**LIGNES
D'AZUR**
Nice Côte d'Azur en toute liberté

**MÉTROPOLE
NICE CÔTE D'AZUR**

Découvrez l'itinéraire adapté à vos besoins

> Se rendre à Nice :

Ligne **47** (vers Z.A. La Manda), puis ligne **22** (vers CADAM / Centre Administratif), correspondance au « Pôle d'échanges Pierre Sevilla » / Temps de parcours 55 minutes.

> Se rendre à Carros :

Ligne **47** (vers Z.A. La Manda) / Temps de parcours 20 minutes.

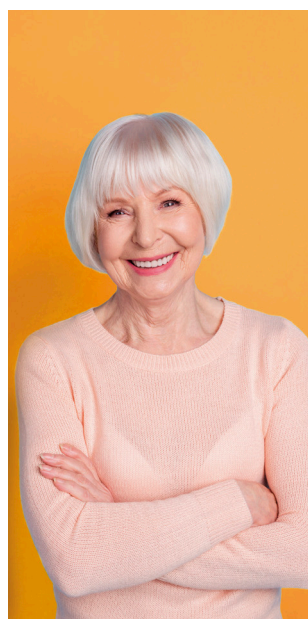
> Se rendre à CAP3000 :

Ligne **C4** (Lignes à la carte) puis ligne **73** (vers Centre Commercial CAP3000), correspondance à « Font de Cailloure » / Temps de parcours 30 minutes.

Les avantages

Temps de parcours réduits ■ Stationnement facilité ■ Offre Lignes à la Carte

Les tarifs 65 ans et + en voyages illimités



	Abonnement annuel	Abonnement mensuel	10 voyages	Frais de dossier*
> 65 ans et +	145 € 10X ou b	20 € b	8,50 € b	8 € b
> 65 ans et + non imposable	0 €	-	-	10 €

10X Disponible par prélèvement en 10 fois sans frais

b Disponible sur la e-boutique

* Frais de dossier par an

Pièces à fournir

Documents obligatoires

- Pièce d'identité en cours de validité (original)
- 1 photo d'identité récente à visage découvert et de face
- RIB (en cas de prélèvement)
- Carte Lignes d'Azur (pour un renouvellement)

Documents complémentaires

65 ans et + non imposable :

- Le dernier avis d'impôt sur le revenu (original) mentionnant une adresse sur le périmètre de la Métropole Nice Côte d'Azur et la mention « non imposable ».

Les tickets

MULTI 10 voyages - 10€



10 voyages (sauf lignes à tarification spécifique) avec correspondances durant 74 minutes. Peut être utilisé simultanément par plusieurs voyageurs. Validation obligatoire pour chaque voyageur à la 1ère montée puis une seule validation en cas de correspondance. Ce ticket permet d'accéder aux Parcazur.

SOLO 1 voyage - 1,50€



1 voyage avec correspondances durant 74 minutes (sauf lignes à tarification spécifique). Aller-retour interdit.